

# SV147BX

## Caméra tube Varifocale 8 Mpx

IR 60 m, support Micro SD, POE



**2 ans**  
garantie

**8Mp**

Quick Pick

AI SSA

Smart Codec

Perimeter Protection

IP67

### Fonctions

#### LED IR intégrées

Permet une vision nocturne jusqu'à 60 m.

#### Slot carte micro SD

Le rajout d'une carte micro SD permet un enregistrement jusqu'à 256 Go de film (carte non fournie).

#### Codec H265 & H264

2 formats possible dont le H265, format de compression permettant de réduire de 50 % la capacité de stockage nécessaire.

#### Smart H265+

Le meilleur des formats de compression permettant une économie jusqu'à 70 % de la bande passante et du stockage.

#### Filtre jour / nuit mécanique

Caméra idéale pour les applications avec des conditions d'éclairage variables, fournissant des images en couleur pendant la journée et passant automatiquement en monochrome lorsque la scène s'obscurcit.

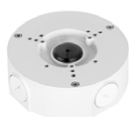
#### Analyse Vidéo

L'intelligence artificielle embarquée au sein de cette caméra permet de réduire les fausses détections de mouvement, la reconnaissance des humains ou des véhicules permet d'avoir des notifications pertinentes. Il est aussi possible, grâce au microphone intégré, de faire une détection audio.

#### Traitement d'image

Les fonctions WDR 120 dB, anti-scintillement et de traitement d'image géré par intelligence artificielle permettent à cette caméra de détecter les conditions climatiques et d'éclairage afin d'ajuster en temps réel les réglages optimums. Une image toujours de qualité pour une surveillance plus efficace.

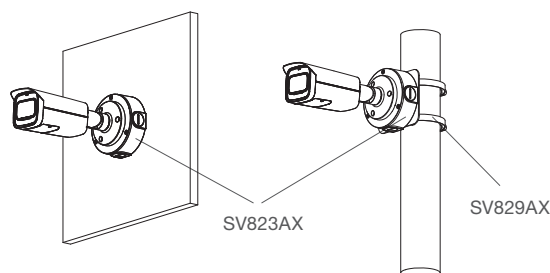
### Accessoires de montage (non fournis)



SV833AX



SV829AX



## Caractéristiques techniques

### Caméra :

Capteur : 1/2.8"8Megapixel progressive CMOS  
 Pixels effectifs : 3840 (H) × 2160 (V)  
 RAM/ROM : 128 MB/1024 MB  
 Balayage : Progressif  
 Vitesse d'obturation : Auto/Manual 1/3 s–1/100000 s  
 Eclairage minimum : 0.007 Lux @F1.5  
 Distance IR : jusqu'à 60 m  
 Activation IR : Auto/Manuel  
 Nombre LEDS IR : 4  
 Matière : Métal  
 Dimensions : 244.1 mm × Ø 90.4 mm (9.61" × Ø 3.26")  
 Poids : 1090 g  
 Panoramique : 360°  
 Inclinaison : 0 à 90°  
 Rotation : 0 à 360°

### Objectif :

Type de focale : varifocale motorisée  
 Type de monture : Ø14  
 Distance de focale : 2.7 mm–13.5 mm  
 Ouverture maximale : F1.5  
 Angle de prise de vue :  
 - Horizontal : 109°–30°  
 - Vertical : 56°–17°  
 - Diagonale : 131°–35°  
 Distance de mise au point : 0.8 m–0.8 m (2.62 ft–2.62 ft)  
 Distance D.O.R.I : W/T ; Détection : 85,3/280 m;  
 Observation : 34,1/112 m; Reconnaissance : 17/56 m;  
 Identification : 8,5/28 m

### Vidéo :

Format de compression : H.265; H.264; H.264H; H.264B;  
 MJPEG (seulement pour le second flux)  
 Nombre de flux : 3  
 Résolution : 8M (3840 × 2160); 6M (3072 × 2048);  
 5M (3072 × 1728/2592 × 1944); 4M (2688 × 1520);  
 3M (2048 × 1536/2304 × 1296); 1080p (1920 × 1080);  
 1.3M (1280 × 960); 720p (1280 × 720); D1(704 × 576/704 ×  
 480); VGA (640 × 480); CIF (352 × 288/352 × 240)  
 Flux principal : - 3840 × 2160 (1 fps-20 fps)  
 - 2592 × 1944 (1 fps-25/30 fps)  
 Flux secondaire : - 704 × 576 (1 fps-25 fps)  
 - 704 × 480 (1 fps-30 fps)  
 Flux 3 : (1280 × 1080@1–25/30 fps)  
 Contrôle du débit : CBR/VBR  
 Débit binaire : H.264: 3 kbps–8192 kbps ;  
 H.265: 3 kbps–8192 kbps  
 Mode jour/nuit : Auto (ICR) / Couleur / B / W  
 Mode BLC : BLC / HLC / WDR  
 Balance des blancs : Auto / Naturel / Lampadaire / Extérieur  
 / Manuel  
 Contrôle du gain : Auto / Manuel  
 Réduction de bruits : 3D DNR  
 Détection de mouvement : Off / On  
 Zone de masquages : Off / On (4 zones, rectangle)  
 Flip : 0°/90°/180°/270°  
 Mode miroir : Off / On

### Réseau :

Ethernet : RJ-45 (10/100Base-T)  
 Protocole : IPv4; IPv6; HTTP; HTTPS; TCP; UDP; ARP;  
 RTP; RTSP; RTCP; RTMP; SMTP; FTP; SFTP; DHCP; DNS;  
 DDNS; QoS; UPnP; NTP; Multicast; ICMP; IGMP; NFS;  
 SAMBA; PPPoE; 802.1x; SNMP  
 Interopérabilité : ONVIF (Profile T/Profile S/Profile G); CGI;  
 P2P; Milestone ; Genetec  
 Micro SD carte : 256 Go (non fournie)  
 Navigateur WEB : IE 11, Chrome et Firefox  
 Logiciel de gestion : Daitem  
 Smart Phone : iPhone, iPad, Android Phone via l'appli  
 Daitem Capture  
 Conformité : CE-LVD: EN60950-1CE-EMC ; Electromagnetic  
 Compatibility Directive 2014/30/EUFCC : 47 CFR ; FCC Part  
 15, Subpart BUL/CUL ; UL60950-1 CAN/CSA C22.2  
 No. 62368-1

### Alimentation :

Alimentation électrique : 12V DC/PoE (802.3af)  
 Consommation électrique : < 10.5 W

### Ports :

Audio : 1 port RCA in / 1 port RCA out  
 Alarme : 1 port in 1: port out

### Environnement :

Conditions de fonctionnement : -30°C +60°C.  
 Moins de 95% de taux d'humidité  
 Conditions de stockage : -40°C +60°C.  
 Indice de protection : IP67

### Audio :

Microphone intégré  
 Compression audio G711a, G711Mu, G726 et G723

## Dimensions

